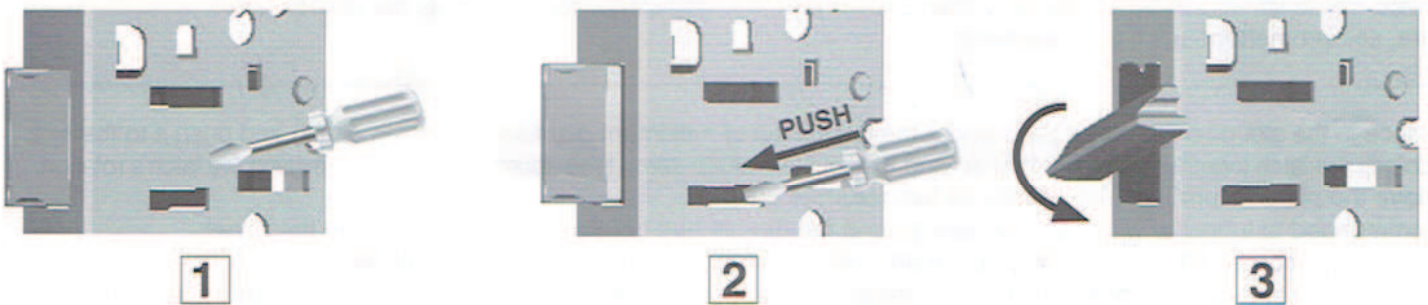


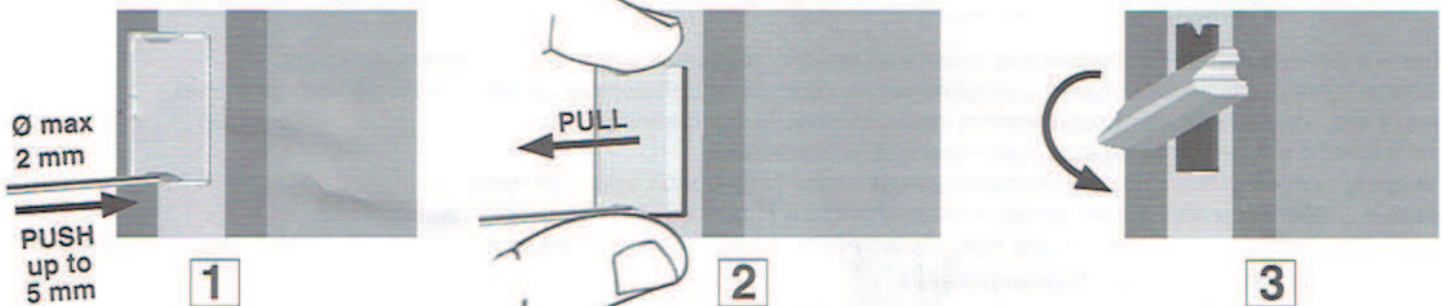
Istruzioni per l'uso - Rivoltabilità scrocco
Instructions for use - Reversibility of the latch
Инструкция по использованию – Реверсивный язычок

ATTENZIONE: BLOCCARE LA SERRATURA PRIMA DELLA MANOVRA
ATTENTION: LOCK THE LOCK BEFORE THE MANEUVER
Закройте (заблокируйте) замок перед маневром

Con serratura non installata - Lock not installed - Замок не установлен



Con serratura installata su porta - Lock installed on door - Замок установлен



Istruzioni per l'uso - Rivoltabilità scrocco
Instructions for use - Reversibility of the latch
Инструкция по использованию – Реверсивный язычок

1. Inserire nella cava nel frontale sotto lo scrocco un perno di diametro massimo 2 mm (tipo chiodo) e spingerlo fino in fondo
 2. Afferrare lo scrocco insieme al perno da 2 mm ed estrarli contemporaneamente di circa 2 mm liberando la rotazione dello scrocco
 3. Togliere il perno e ruotare lo scrocco, quindi lasciarlo rientrare in posizione
- E' consigliato lubrificare con del grasso spray intorno al nottolino maniglia prima di installare la serratura sul pannello. Curare il corretto allineamento del quadro maniglia e del nottolino WC durante l'installazione delle rosette maniglia. Controllare che le viti utilizzate per fissare le maniglie sul pannello non siano così lunghe da penetrare nella serratura, compromettendone il funzionamento.